

# NormaCS PRO – инструмент для создания и редактирования баз данных по стандартам и нормативным документам

В данной статье разработчики программы NormaCS представляют свой продукт, предназначенный для хранения, поиска и отображения текстов и реквизитов нормативных документов, а также стандартов, применяемых на территории Российской Федерации и регламентирующих деятельность предприятий различных отраслей промышленности.

Создавая NormaCS, мы отдавали себе отчет в том, что на рынок выходит продукт, который давно ждут специалисты самых разных отраслей, поскольку имевшиеся на тот момент информационно-справочные системы, хотя и обслуживали исправно локальные нужды, все же не могли похвастаться универсальностью и гибкостью. Именно такие свойства присущи NormaCS, разработанной компаниями Consistent Software Development и CSoft – Бюро ESG. Эта система – единственная на современном рынке, в которой наиболее полно представлены нормативы и стандарты, использующиеся на промышленных предприятиях России. Разработкой продукта занимались специалисты, уже имеющие опыт создания подобных систем, а к процессу структурирования норм и стандартов в NormaCS, распределения их по классификаторам (подборкам по отраслям) были



привлечены квалифицированные специалисты информационных центров различных министерств и ведомств.

База данных системы NormaCS содержит реквизиты и тексты более чем 40 тысяч документов, включая практически все ГОСТ'ы, действующие в РФ, и более сотни других типов нормативных документов (СНиП, СанПиН, РД, технологические карты и т.п.). Кроме того, она сохраняет и отображает все поправки и изменения к текстам документов.

Высокий уровень сервиса, предоставляемого пользователю программы, обеспечен преимуществами атрибутивной и полнотекстовой базы данных, наличием графических копий официальной публикации документов и широтой охвата различных отраслей промышленности. В системе реализована связь с офисными продуктами и другими расчетно-графическими программами автоматизированного проектирования, разработанными компанией Consistent Software Development.

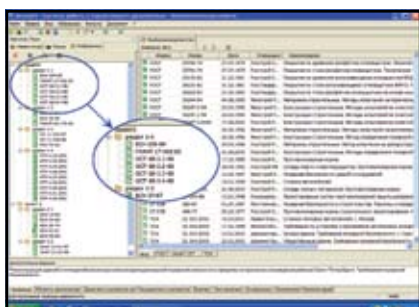
Пользователь NormaCS может осуществлять поиск по тематике, к которой интересующий его документ отнесен в соответствии с классификацией, он может формировать поис-

ковые запросы и получать наглядное отображение признаков состояния документа и сам документ в виде гипертекста либо печатных страниц. Система предлагает настраиваемую пользовательскую среду, функции сортировки документов по различным атрибутам в разделах и по результатам поиска, средства масштабирования и вращения графического отображения документа.

Пользователь может не беспокоиться о том, что его сведения о запрашиваемом документе неполны и отрывочны – система позволяет за несколько секунд отыскать необходимую информацию с помощью сквозного поиска во всех подключенных базах данных.

К чрезвычайно удобным сервисным функциям NormaCS относится возможность при работе с ней делать различные выборки, анализировать связи документа с другими нормами и стандартами.

С NormaCS можно работать в том числе и в сетевом режиме, доступ к нормам и стандартам существует в on-line-режиме, при выходе из программы рабочие настройки сохраняются, а перенос документов в VS Word производится нажатием



одной кнопки. И локальная, и сетевая версии программы имеют единый интерфейс.

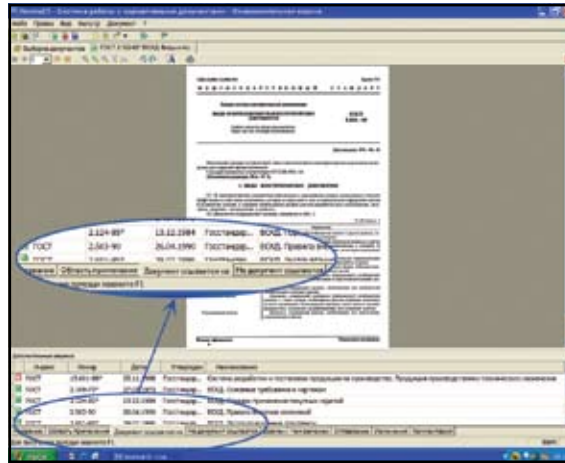
Пользователь может самостоятельно выбрать частоту актуализации данных базы и получать ее регулярное информационное обслуживание.

В числе пользователей NormaCS организации самого разного уровня и различных отраслей. Например, специалисты такого крупного института, как «ЛЕНМОРНИИПРОЕКТ», обратились к NormaCS

для того, чтобы обеспечить себе мобильность в вопросах поиска необходимой нормативно-справочной информации. Институт выполняет работы на всех стадиях проектирования морских портов и постоянно сталкивается с ужесточением сроков выполнения работ. Главный архитектор архитектурно-строительного отдела ОАО «ЛЕНМОРНИИПРОЕКТ» Т. С. Позднякова считает, что, приобретя систему NormaCS, они сделали правильный выбор. «Для работы с этой системой обычному пользователю не нужно специального обучения: программа логична, рациональна и проста. А возможность мгновенного доступа к необходимому документу делает быстрым и удобным рабочий процесс проектирования», – утверждает Т. С. Позднякова.

Недавно разработчики сделали следующий шаг в усовершенствовании популярной системы – создали NormaCS PRO. Фактически ее можно назвать надстройкой или дополнительным модулем к уже известной NormaCS, однако данная разработка является вполне самостоятельным продуктом.

С NormaCS PRO пользователи имеют возможность создавать и редактировать собственную базу данных в формате NormaCS. Кроме того, можно сформировать базу, включающую стандарты предприятия, редкие документы, а также документы для служебного пользования. Созданную базу можно подключить к сетевой или локальной версии NormaCS. В модуле NormaCS PRO заложена возможность создания иерархических комплексов нормативных документов, например Отраслевые стандарты → Стандарты



предприятия → Нормативы филиала → Документы отдела, со ссылками на документы вышележащих уровней и механизмом сквозного поиска.

При создании собственной базы в формате NormaCS в распоряжении пользователя имеется целый список удобных инструментов для редактирования, хранения и защиты базы данных. Это, например, возможность создания многоуровневых классификаторов, карточек документов, поддержка синонимов в обозначениях документов, возможность указывать несколько организаций разработчиков и утверждающих органов. Особенно полезна такая функция, как установка прямых и обратных ссылок на документы из любых подключенных баз NormaCS.

Документы в создаваемую базу загружаются в форматах html, tiff, doc и pdf и автоматически индексируются для полнотекстового поиска. Также автоматически создаются ссылки из загружаемых документов.

В режиме редактирования карточка базы ничем не будет отличаться от привычной карточки документа NormaCS.

Информацию можно вводить вручную, переносить через буфер обмена, перетаскивать мышкой. Возможно создавать модули импорта библиографической информации из других баз, имеющихся на предприятии.

NormaCS PRO сконфигурировано таким образом, что можно свободно перемещаться по гипертекстовым ссылкам вне зависимости от количества установленных баз. Такой же сквозной принцип действует и в режиме поиска, который может осуществляться по названию, виду, индексу, номеру, наименованию

организации, принявшей документ, а также по ключевым словам, датам ввода, утверждения и так далее. Созданная база интегрируется с офисными и конструкторскими приложениями.

Коллективная работа с любой базой требует специально разработанной системы защиты и доступа, и NormaCS PRO, безусловно, позволяет дифференцировать обращение к ее ресурсам для различных подразделений и специалистов. В сетевой версии NormaCS PRO предусмотрено разграничение доступа пользователей к подключенным базам. При необходимости можно создавать защищенные базы данных для коммерческого или внутреннего распространения.

Таким образом, тем, кто уже работает с программой NormaCS, будет чрезвычайно полезно познакомиться с NormaCS PRO, которая при грамотных настройках превращается в гибкий инструмент, позволяющий теперь уже не только пользоваться готовой базой данных, но и создавать свою. А тот, кто при поиске программного решения в данном сегменте остановит свой выбор на NormaCS PRO, получит сразу два продукта в одном.

**Игорь Фертман, директор, компания CSoft – Бюро ESG**

## ЛИТЕРАТУРА

1. Благий А. NormaCS – лоцман в мире информации. CADmaster № 26/1, 2005. [http://www.cadmater.ru/articles/article\\_16726.html](http://www.cadmater.ru/articles/article_16726.html)
2. Александров В., Козменко С. Справочно-информационная база данных стандартных элементов, инструмента и материалов. CADmaster № 24/4, 2004. [http://www.cadmater.ru/articles/article\\_16801.html](http://www.cadmater.ru/articles/article_16801.html)
3. Александров В. А., Козменко С. М., Рындин А. А., Тучков А. А., Фертман И. Б. Элементы ИЛП. Технология автоматизированного контроля наименований предметов снабжения//Тезисы доклада на конференции «Интеграция предприятий – 2006. Организационные и технологические схемы электронного взаимодействия участников создания и эксплуатации корабля. Инновационный проект в судостроении». 2006. <http://www.esg.spb.ru/win/Events/2006/Marinconf/Thesis.htm>
4. <http://www.normacs.ru>