

Norma CS

ЛОЦМАН В ОКЕАНЕ ИНФОРМАЦИИ

пользования нормативно-технической документации.

Рассмотрим особенности Norma CS в свете соответствия требованиям, предъявляемым к такого рода информационным системам.

Актуальность информации. В наше время разработчики нормативных документов не могут обойтись без тесного взаимодействия, поскольку спектр деятельности предприятий, как правило, широк, и для каждого направления применяется своя методика. При этом используются нормативные акты и стандарты различных организаций, нередко дублирующие, а в ряде случаев противоречащие друг другу.

Применение Norma CS позволяет избежать такой неразберихи. Создатели программного продукта собрали в одном доступном хранилище *все* нормативы и стандарты, используемые на территории Российской Федерации. Это обеспечило колоссальную экономию времени при поиске и подготовке нормативной документации. Кроме того, документы, размещенные в информационной системе, не могут быть утеряны или повреждены, а пользователи избавляются от необходимости их дорогостоящего размножения.

Наше время не зря называют эпохой информационной революции: стремительное развитие новых технологий вызывает лавинообразный рост информации. Этот процесс не мог обойти стороной нормативную и правовую сферы. Количество регламентирующих документов растет в геометрической прогрессии, стремясь успеть за динамикой постоянно умножающихся данных в различных областях науки и техники. Неудивительно, что одним из приоритетных направлений компьютерного программирования стала задача создания эффективной системы, содержащей максимально полную информацию о различных нормативах и стандартах. В идеале такая система должна обеспечивать:

- актуальность информации;
- наглядность;

- идентичность документа оригиналу;
- удобство работы;
- использование преимуществ существующих программных продуктов;
- эффективную техническую поддержку;
- доступность.

На современном рынке уже появились информационные системы, характеризующиеся разной степенью полноты и достоверности данных, различными методиками подачи материала, однако мало какая из этих разработок соответствует заявленным выше требованиям. Поэтому мы рады предложить вниманию читателей в определенном смысле революционный продукт компании CSoft – информационную систему Norma CS, которая наиболее полно решает задачи хранения, сбора и ис-

Наглядность информации обеспечивают цвета и рисунки на ярлыках, а также краткие сведения о документе, приведенные в нижней части экрана. Теперь не обязательно открывать текст или карточку, чтобы ознакомиться со свойствами норматива. Одного взгляда на иконку достаточно, чтобы выяснить, действующий документ или нет, определить область его применения, узнать, производились ли изменения и правки, получить ссылки на другие документы и многое другое. При этом пользователь имеет возможность настраивать перечень отображаемых сведений по собственному желанию.

Идентичность документа оригиналу. Документ хранится в двух видах — в электронном (отсканированный, распознанный и проверенный гипертекст) (рис. 1) и в виде отсканированного оригинала (рис. 2).

Гипертекстовое представление значительно упрощает работу, позволяя переходить по ссылке, приведенной в нормативном акте, непосредственно к документу. Возможность масштабирования обеспечивает удобство работы при небольших мониторах, большом количестве открытых окон или просто при ослабленном зрении. Все изменения, добавления и правки вносятся непосредственно в гипертекстовое представление, а также сохраняются отдельно, что позволяет быстро оценить произведенные модификации. Кроме того, сделанные изменения отображаются в конце отсканированного оригинала.

Сканированное изображение выводится отдельными листами, которые можно поворачивать (актуально при альбомном расположении рисунков на листах), масштабировать, перемещать сразу на выбранную страницу и распечатывать в том виде, в котором документ был опубликован. Для старых, загрязненных оригиналов нормативных документов был специально разработан механизм улучшения качества отображения.

Удобство работы обеспечивает интуитивно понятный интерфейс, управляющий базой данных. Поиск документов может производиться как по классификатору разделов (рис. 3), так и по реквизитам (рис. 4).



Рис. 1

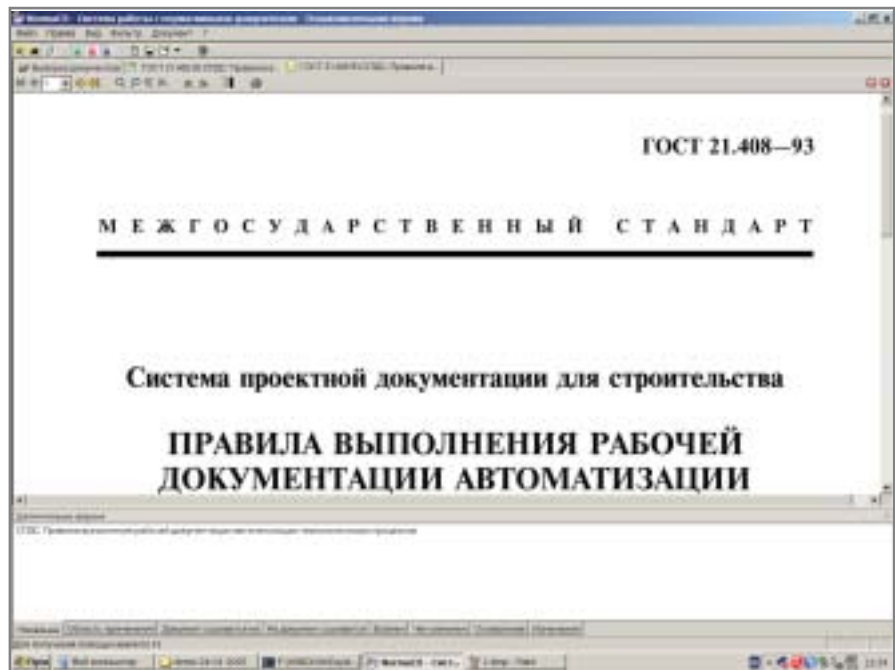


Рис. 2

На рисунке 3 представлен экран программы во время поиска по классификатору разделов. В левой части экрана отображен список разделов и подразделов выбранного классификатора, в правой — перечень документов из выбранного раздела. Свойства выбранного документа приводятся в нижней части экрана. Эти сведения (как и весь внешний вид программы) пользователь может настраивать в соответствии с собст-

венными предпочтениями. Настройке поддается практически всё — фильтры, разрешающие или запрещающие показ документов, расположение окон и панелей, ширина и высота столбцов с реквизитами, режим (оконный или полноэкранный) и т.д.

Информационная система может использоваться как индивидуально, так и в сети. Во втором случае передающийся трафик минимизируется.

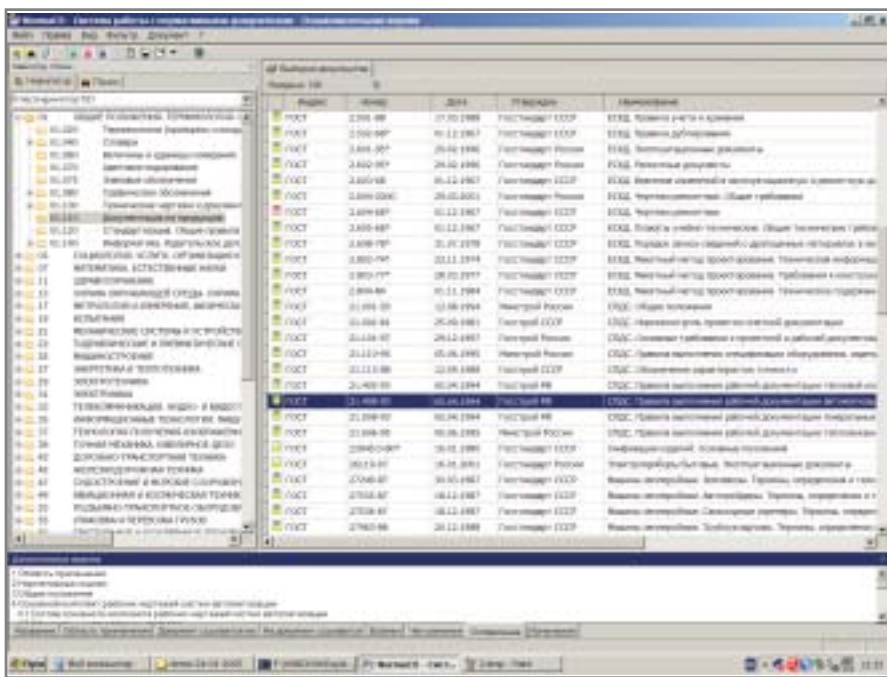


Рис. 3

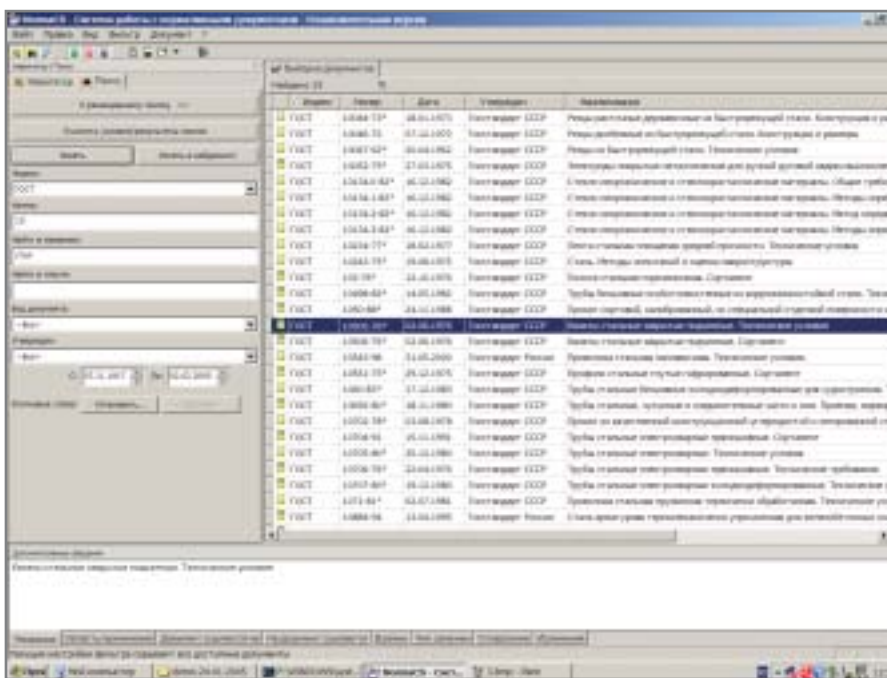


Рис. 4

Опыт, приобретенный при создании других программ, позволил разработчикам Norma CS обеспечить отображение результатов работы с базой данных в максимально удобной форме, достичь высокой скорости вывода на экран сведений о документе даже на относительно слабой технике, предоставить пользователям широкие возможности рекузитного и полнотекстового поиска.

В программе используется стандартный механизм лицензирования.

Отсутствие ключа аппаратной защиты значительно снижает вероятность программно-аппаратных сбоев. Ведь не секрет, что применение аппаратных ключей, которые не тестировались на совместную работу в локальной сети или на отдельном компьютере, нередко вызывает конфликт при использовании на одном рабочем месте.

Структурирование норм и стандартов в Norma CS производилось на основе консультаций квалифици-

рованных работников информационных центров и специалистов, работающих с программой, что гарантирует максимальное удобство работы с классификаторами и пользовательскими наборами данных. Многофункциональные инструменты позволяют формировать собственные наборы документов, а возможность влиять на очередность ввода обеспечивает простое решение проблемы поиска нормативных актов в системе.

Техническую поддержку осуществляют разработчики Norma CS. Они всегда готовы дать квалифицированную консультацию по работе с программой и решить любую, пусть даже самую сложную проблему. Хотя практика показала, что таких проблем практически не возникает. Программа, продолжительное время используемая рядом организаций, получила только положительные отклики.

Доступность информационных ресурсов заключается в возможности приобретения выбранных разделов классификатора информационной системы. Таким образом, пользователи могут получать лишь документы, представляющие для них интерес, и не тратить средств на те, которые никогда не будут востребованы.

Таким образом, Norma CS полностью соответствует требованиям, предъявляемым к информационным системам. Однако этим возможностями программы далеко не исчерпываются. К сожалению, рамки публикации не позволяют перечислить их подробно. Однако, как известно, лучшее средство для знакомства с программой – практическая работа с ней. Поэтому приглашаем всех желающих скачать демо-версию системы, расположенную по адресу <http://dev.csoft.spb.ru>. Надеемся, что вы по достоинству оцените преимущества этого нового и перспективного программного продукта и Norma CS станет надежным помощником в вашей работе.

Андрей Благий
CSoft
 Тел.: (095)913-2222
 E-mail: blagy@csoft.ru